

**9<sup>ème</sup> VERSION****Dénomination :****Branle d'Ecueillé****Origine :**

Recueilli par Daniel BERNARD et filmé par Christian PINOTEAU  
auprès de M. JACQUELIN à Vicq-sur-Nahon (Indre).

**Filmographie:**

Film couleur, sonore déposé à Centre Images, Agence régionale du  
Centre pour le cinéma et l'audiovisuel fonds Christian Pinoteau n° 4068.

**Air, musique :****Formation :**

Les danseurs, en nombre quelconque, autant que possible hommes et  
femmes alternés, se tiennent par la main (bras tombants et souples),  
formant une longue chaîne ouverte que conduit le danseur placé à  
l'extrême gauche.



Figure 1

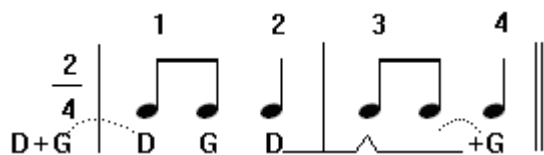
L'homme tient sa cavalière tantôt la main droite par-dessous, tantôt par-dessus.

Les bras tombent souples, sans balancement.

## Pas :

L'ensemble de la chaîne se déplace latéralement vers la gauche (Cf. figure 1).

Structure rythmique :



Dessin des pas :

- 1 – Très léger sursaut retombant sur le pied droit (le déplacement latéral à gauche est très minime) suivi d'un petit déplacement latéral du pied gauche à gauche (2<sup>ème</sup> moitié du temps)
- 2 – Pied droit approché du pied gauche.
- 3 – Petite surrexion sur place sur le pied droit qui conserve l'appui, le pied gauche levé soit devant (plan sagittal) soit légèrement en biais vers la gauche (plutôt pour le meneur). Prise d'élan sur la seconde moitié du temps pour un petit saut...
- 4 – ...retombant sur les deux pieds écarté d'un petit pas l'un de l'autre, avec légère flexion des genoux marquant l'amortissement de la retombée.

Le pas sur 4 temps est continuellement répété .